

CLEARFIL™ Universal Bond Quick

APLICAR Y PROCEDER

El adhesivo dental de acción instantánea*



Sin esperas, sin frotar en exceso y sin múltiples capas

CLEARFIL™ Universal Bond Quick de Kuraray Noritake Dental es un adhesivo universal que actúa al instante. Basta aplicar, secar y polimerizar. Eso es todo. Sin esperas, sin múltiples capas, sin frotar en exceso. CLEARFIL™ Universal BOND Quick incorpora la tecnología de adhesión rápida de Kuraray Noritake Dental para obtener fuerza de adhesión duradera en un sencillo procedimiento.

Resultados uniformes, adhesión óptima

Hemos desarrollado algunos de los cementos y agentes de adhesión más avanzados e innovadores del mundo, como CLEARFIL™ SE BOND y PANAVIA™. Con CLEARFIL™ Universal Bond Quick, combinamos toda nuestra experiencia y tecnología para crear un nuevo agente de adhesión dental de resultado rápido, continuo y duradero.



Aplicar**



Secar



Fotopolimerizar

Resultados predecibles

CLEARFIL™ Universal Bond Quick ofrece a los dentistas un procedimiento predecible de un solo paso. No es necesario esperar la penetración del adhesivo, ni aplicar múltiples capas, ni frotar durante un tiempo prolongado y, aun así, conseguirá resultados espectaculares.

*Siga las instrucciones de uso

**Aplicar frotando y continuar

APLICAR Y CONTINUAR



CLEARFIL™ Universal Bond Quick proporciona adhesión fiable en todas las restauraciones directas, construcción de muñones e incluso reparaciones y restauraciones indirectas. A diferencia de otros adhesivos universales que emplean "monómeros lentos", que requieren tiempo para penetrar, con CLEARFIL™ Universal Bond Quick no es necesario esperar a que penetre en la dentina.

Tecnología de adhesión rápida

Nuestra tecnología de adhesión rápida combina nuestro monómero MDP con monómeros de amida hidrófilos que actúan en conjunto para ofrecer máxima estabilidad, resistencia óptima a la humedad y, por tanto, un resultado duradero. El monómero MDP crea una fuerte adhesión química con la hidroxiapatita. Sus más de 20 años de uso avalan la excelencia de adhesión del monómero MDP.



Nuestros nuevos monómeros de amida hidrófilos ofrecen penetración óptima, gracias a su elevada hidrofiliía antes de la polimerización, y estabilidad óptima, gracias a su red de polímeros altamente reticulada después de la polimerización.

LIBERTAD DE PROCEDIMIENTO

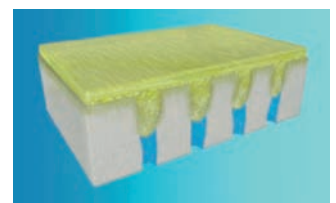
CLEARFIL™ Universal Bond Quick también posee excelentes propiedades de polimerización, que generan una red de polímeros altamente reticulados en el interior del adhesivo. El resultado es un fuerte adhesivo que crea una capa duradera con muy baja absorción de agua.

A diferencia de los agentes adhesivos tradicionales que requieren tiempo de espera, frotar en exceso y varias capas para obtener un resultado óptimo, con CLEARFIL™ Universal Bond Quick se consiguen procedimientos de restauración excepcionalmente buenos.

Los magníficos niveles de adhesión también permiten que esta sea duradera y que el riesgo de tener que rehacer el trabajo en el futuro sea mínimo. Además, como no es necesario esperar después de aplicar, los procedimientos duran menos, lo que constituye una ventaja tanto para el paciente como para el profesional.



Dentina preparada con smear layer. Debido a su hidrofiliía, necesitamos un adhesivo muy hidrófilo para que penetre óptimamente en la dentina.



Dentina adherida con CLEARFIL™ Universal Bond Quick. Durante la fotopolimerización, CLEARFIL™ Universal Bond Quick crea una red de polímeros altamente reticulada. El resultado es una adhesión con muy baja absorción de agua que ofrece una restauración duradera.



CLEARFIL™ Universal Bond Quick APLICAR Y PROCEDER

Restauraciones directas con composites*



Adhesivos UNIVERSALES



CLEARFIL™ Universal Bond Quick

APLICAR frotando y continuar

Aplicar aire suave más de 5 seg.

Fotopolimerizar durante 10 seg.**

Scotchbond Universal***
3M ESPE

Aplicar y frotar durante 20 segundos

Aplicar aire suave durante unos 5 segundos

Fotopolimerizar durante 10 segundos

Prime & Bond active***
Dentsply

Aplicar y agitar suave durante 20 segundos

Secar al aire durante al menos 5 segundos

Fotopolimerizar durante 10-20 segundos

Xeno Select***
Dentsply

Agitar el adhesivo durante 20 segundos

Secar al aire durante al menos 5 segundos

Fotopolimerizar durante 10 segundos

Adhese Universal***
Ivoclar Vivadent

Frotar durante al menos 20 segundos

Dispensar con aire comprimido hasta conseguir una capa brillante e inmóvil

Fotopolimerizar durante 10 segundos

Adhesivos de GRABADO TOTAL



CLEARFIL™ Universal Bond Quick

APLICAR frotando y continuar

Aplicar aire suave más de 5 seg.

Fotopolimerizar durante 10 seg.**

Adper Scotchbond 1 XT***
3M ESPE

Aplicar 2-3 capas, agitar durante 15 sec.

Aplicar aire suave durante unos 5 segundos

Fotopolimerizar durante 10 segundos

OptiBond Solo Plus***
Kerr

Aplicar durante 15 segundos con suaves movimientos de fricción

Aplicar aire durante 3 segundos

Fotopolimerizar durante 20 segundos

ExiTE F***
Ivoclar Vivadent

Agitar y agitar durante al menos 10 segundos

Dispensar una fina capa aplicando una débil corriente de aire

Fotopolimerizar durante 10 segundos

Prime&Bond NT***
Dentsply

Aplicar y dejar reposar durante 20 segundos

Secar con aire seco y limpio de una jeringa dental durante 5 segundos

Fotopolimerizar durante 10 segundos

Adhesivos de AUTOGRABADO



CLEARFIL™ Universal Bond Quick

APLICAR frotando y continuar

Aplicar aire suave más de 5 seg.

Fotopolimerizar durante 10 seg.**

CLEARFIL™ S3 BOND PLUS
Kuraray Noritake Dental

Aplicar y dejar durante 10 segundos

Aplicar aire medio durante más de 5 segundos

Fotopolimerizar durante 10 segundos

Adper Prompt L-Pop***
3M ESPE

Masajear durante 15 segundos, aplicando presión. Aplicar una segunda capa después de secar

Aplicar una ligera corriente de aire para secar bien el adhesivo. Aplicar aire de nuevo para secar bien el adhesivo y formar una película delgada.

Fotopolimerizar durante 10 segundos

OptiBond All-In-One***
Kerr

Aplicar dos veces con movimientos de fricción durante 20 segundos cada vez

Aplicar aire suave primero y después aire medio durante al menos 5 segundos

Fotopolimerizar durante 10 segundos

PELÍCULA DELGADA

CLEARFIL™ Universal Bond Quick crea una película delgada de solo 5-10 µm con una apariencia estética agradable incluso en las restauraciones más complicadas. Sus innovadores monómeros de amida hidrófilos crean un gran número de reticulaciones que mejoran la estabilidad del grosor de la película delgada.

Esto, a su vez, consigue una capa de adhesión superior resistente a la humedad y con magníficas propiedades estéticas en las restauraciones anteriores.



Fotografías por cortesía del odontólogo A. Swart, Alkmaar, Países bajos.

UN ADHESIVO GENUINAMENTE UNIVERSAL

Gracias a CLEARFIL™ Universal Bond Quick, es muy fácil realizar restauraciones directas con composite o compómero. Úselo como quiera: autograbado, grabado selectivo o grabado total. Usted decide. En cualquier caso, CLEARFIL™ Universal Bond Quick ofrece resultados óptimos sin necesidad de esperar. Basta aplicar y continuar.



CLEARFIL™ Universal Bond Quick se puede usar con casi todos los materiales de composite, e incluso cuando se requieren materiales de polimerización dual como en procedimientos con pernos y muñones. Para ello es necesario mezclar con CLEARFIL™ DC ACTIVATOR, excepto cuando se usa con CLEARFIL™ DC CORE PLUS o PANAVIA™ SA Cement Plus. También actúa como un excelente acondicionador de superficies para imprimir materiales indirectos como circonio, cerámica vítrea o metales, o durante reparaciones intraorales. Basta aplicar y continuar.



*Siga las instrucciones de uso para ver la técnica y los consejos detallados
** 5 segundos para LED de alta potencia (intensidad luminosa superior a 1500mW/cm2)
*** Las marcas son propiedad de sus respectivos titulares

Datos compilados de las instrucciones de uso de cada fabricante

ESTUDIO DE UCL-DRIM

Eficacia de la adhesión de un novedoso adhesivo (CLEARFIL™ Universal Bond Quick), a la dentina

En este estudio se analizó la fuerza de adhesión entre la dentina humana y el composite. Se midió la resistencia al cizallamiento de la interfaz de adhesión. Se analizaron tres sistemas adhesivos "todo en uno" universales y dos sistemas adhesivos de 2 pasos de autograbado. Se almacenaron muestras en agua destilada durante 24 horas a 37°C.

Estudio realizado por UCL_DRIM, Lovaina la Nueva, Bélgica, 2016

"De todas las alternativas "todo en uno" universales, la tecnología del nuevo CLEARFIL™ Universal Bond Quick parece igual de eficiente a pesar de no necesitar tiempo de espera tras la aplicación, lo que la convierte en una opción más fácil de usar y más cómoda que las de sus competidores".

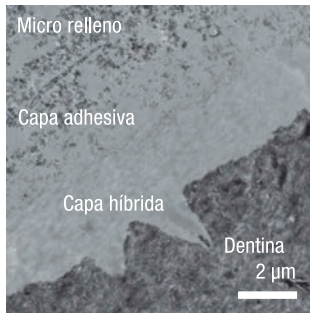
Dr. Julian G. Leprince, Cliniques universitaires Saint-Luc UCL, Bruselas



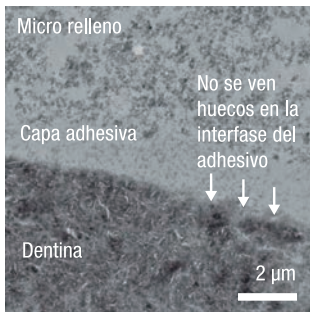
INVESTIGACIÓN

Adhesión óptima a la dentina

Gracias a la tecnología de adhesión rápida, garantizamos una rápida actuación y una adhesión excepcional a los materiales deseados, especialmente a la dentina, que es el sustrato más complicado. La tecnología de adhesión rápida empleada en CLEARFIL™ Universal Bond Quick es realmente efectiva. El resultado es un sellado perfecto de la dentina sin huecos. Tanto en aplicaciones de autograbado como de grabado total, se aprecia una zona de interacción perfecta entre el adhesivo y la dentina. No se observaron huecos.



Modo grabado y enjuague

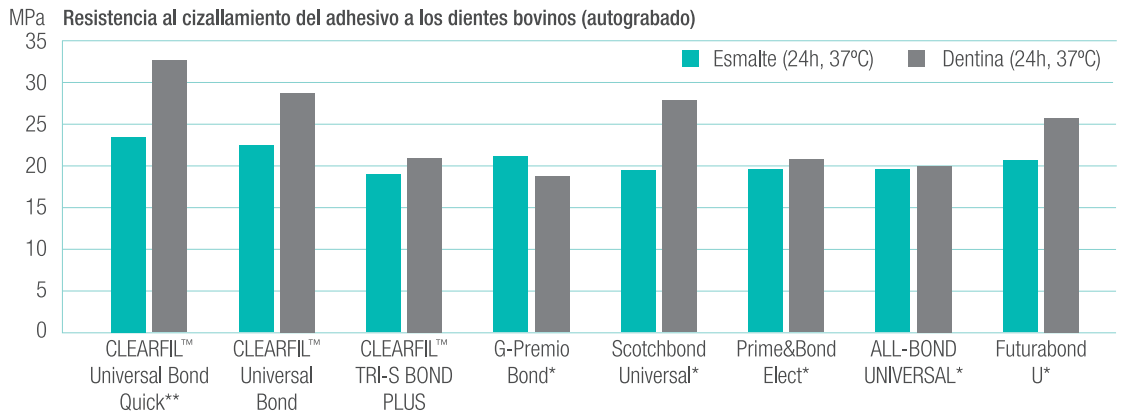
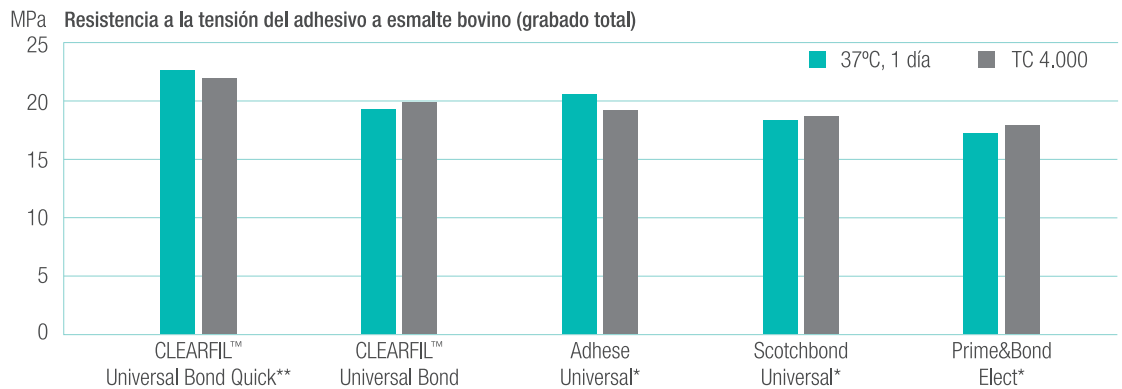


Modo autograbado

TEM pictures courtesy of Dr. Kumiko Yoshihara and Dr. Noriyuki Nagaoka, Okayama University, Japan

FUERZA DE ADHESIÓN

Al esmalte (grabado total) y al esmalte y a la dentina (autograbado)



Kuraray Noritake Dental Inc. (Ultradent Method) * No es una marca de Kuraray Noritake Dental

**En este estudio, CLEARFIL™ Universal Bond Quick se aplicó con un movimiento de fricción durante 3 segundos

AMPLIA GAMA DE INDICACIONES

- ✓ Restauraciones directas con resina de composite fotopolimerizable
- ✓ Sellado de cavidades como pretratamiento para restauraciones indirectas
- ✓ Tratamiento de superficies radiculares expuestas
- ✓ Tratamiento de dientes hipersensibles
- ✓ Reparaciones intraorales de restauraciones fracturadas
- ✓ Cementación de pernos y reconstrucción de muñones
- ✓ Cementación de restauraciones indirectas



ESPECIFICACIONES TÉCNICAS

Grosor de la película:	5-10 µm
Grosor de la película con CLEARFIL™DC Activator:	<1 µm
Tiempo de trabajo con placa de bloqueo de luz:	7 min.
Tiempo de trabajo con CLEARFIL™DC Activator:	90 sec.

Tiempo de aplicación para restauración directa

	Autograbado	Grabado total/Grabado selectivo
Grabado con ácido fosfórico	-	10 seg.
Aplicación de adhesivo	Aplicar frotando Sin tiempo de espera	Aplicar frotando Sin tiempo de espera
Secar con aire	5 seg.	5 seg.
Fotopolimerización	10 seg.*	10 seg.*
Tiempo total de aplicación	15 seg.	25 seg.

*5 seg. para LED de alta potencia
(Intensidad luminosa superior a 1500 mW/cm²)



GAMA DEL PRODUCTO

KIT ESTÁNDAR-BOTELLA

Ref.: 226974

#3571-EU Bote (5 ml),
K-ETCHANT Jeringa (3 ml),
Cepillos aplicadores (x 50 pcs),
Puntas (x 20 pcs),
Pocillos de mezcla y tapa



REPOSICIÓN BOTELLA

Ref.: 226975

#3572-EU Botella (5 ml)



PACK ECONÓMICO

Ref.: 226976

#3574-EU Botella (3 x 5 ml)



PACK ESTÁNDAR MONODOSIS

Ref.: 226978

#3577-EU Monodosis (50 pcs x 0.1 ml),
K-ETCHANT Jeringa (3 ml),
Cepillos aplicadores (x 50 pcs),
Puntas (x 20 pcs)



CLEARFIL™ DC ACTIVATOR

Ref.: 223869

#3250- EU 1 Botella (4 ml)



K-ETCHANT JERINGA

Ref.: 223862

#3252- EU K-ETCHANT Jeringa (2 x 3 ml),
Puntas (x 40 pcs)
#3253- EU Puntas (x 20 pcs)



Discover more at kuraraynoritake.eu/cubp

IMPORTADOR EXCLUSIVO PARA ESPAÑA Y PORTUGAL

kalma

Especialidades Dentales Kalma, S.A.

Camino de Hormigueras, 118 - 4ª planta. 28031 Madrid
Tel.: 91 380 23 83

www.kalma.es / kalma@kalma.es